



**DRY TECH**



VISOKA TEHNOLOGIJA U SUŠENJU  
MODERN TECHNOLOGIA A SZÁRÁZLEVEGŐS SZÁRÍTÁSBAN  
VYSOKÁ TECHNOLOGIE MOLEKULÁRNÍHO SUŠENÍ



# DD 30 - 60 - 70

## Jedan toranj Nagy tornyos Jedna věž



Optimalno rješenje za sušenje malih i srednjih količina polimera su sušaći na suhi zrak s jednim tornjem **DD 30**, **DD 60** i **DD 70**. Kompaktna dimenzije omogućavaju jednostavnu instalaciju pored stroja za preradu. Iako strojevi imaju samo jedan toranj sa silikatima, na predviđenim kapacitetima postižu **DEW POINT** i do  $-40^{\circ}\text{C}$ . Ciklusi sušenja i regeneracije su u potpunosti automatizirani i tvornički programirani, uzimajući u obzir vrstu polimera koji se suši i veličinu silosa, s ciljem postizanja maksimalnih performansi i minimalnog utroška energije.

- Mikroprocesorsko upravljanje
- Sigurnosni termostati
- Izvlačivi filtar na povratu zraka

### OPCIJE

- Upravljačka ploča s:
  - Tjednim programatorom
  - Personalizirana baza podataka ciklusa sušenja, prema materijalima
- Funkcija **EMS** (Easy Material Selection), brzi odabir materijala i najekonomičnijeg ciklusa sušenja.
- Brojač radnih sati s indikacijom zamjene silikata
- Sonda za vizualizaciju vrijednosti **DEW POINT**

*A DD 30, DD 60 és DD 70 szárító berendezések kis vagy közepes mennyiségű polimerek szárazlevegős szárítására kitűnően alkalmasak. Kompakt berendezés, amely könnyen elhelyezhető a feldolgozó gépen vagy mellette. Egy nagy szilika toronnyal rendelkezik, de a benne lévő szilikagél nagy mennyisége miatt akár a  $-40^{\circ}\text{C}$ -os **harmatpont** is elérhető vele. A szárítási és regenerálási ciklus vezérlése teljesen automatikus, gyárilag beállított. A szárító és a tartály a felhasználási igénynek megfelelően párosítható, ezzel a legnagyobb határfok és a legalacsonyabb energiaköltség érhető el.*

- Mikroprocesszoros vezérlés
- Mechanikus biztonsági termostátok
- Szűrőbetét a visszatérő levegőhöz

### OPCIÓ

Vezérlőkártya az alábbi funkciókkal:

- Programozható heti óra
- Szárítási ciklus programjának mentése anyagok szerint

**EMS** (Easy Material Selection) az alapanyag gyors kiválasztása, ami alapján a berendezés beállítja a szárítás paramétereit.

- Üzemidő számláló szilikagél betét cseréjéhez
- **HARMATPONT** kijelzése (Csak sonda esetén)



Konkrétní odpovědi na vysoušení malých a středních velikostí polymerů jsou sušičky SINGLE TOWER **DD 30**, **DD60** a **DD70**. Kompaktní samostatnou jednotku je možné snadno instalovat na boku lišy. Toto zařízení se samostatnou silikátovou vložkou a s velkým výkonem může dosáhnout **ROSNÉHO BODU** až  $-40^{\circ}\text{C}$ . Cykly pracovního procesu a regenerace jsou plně automatické a naprogramované výrobcem, stejně tak sladění typu zařízení s násypkou, se kterou je zařízení kombinováno; výsledkem je maximální výkon s vynaložením nejmenší energie.

- Ovladač mikroprocesoru – jako součást zařízení;
- Bezpečnostní termostaty na teploty;
- Filtr s výměnnou vložkou na cirkulující vzduch;

### VOLITELNÉ

- Řídící panel s týdenním časovým spínačem;
- Archiv cyklů vysoušení upravený na materiály přes **EMS** (Easy Material Selection);
- Provozní hodinový měřící přístroj indikující výměnu silikáty;
- Snímač k zobrazení **ROSNÉHO BODU**;



Modello - Model	DD 30	DD 60	DD 70
Aria Pompa m <sup>3</sup> /h - Air flow rate m <sup>3</sup> /h	50	80	140
Aria in tramoggia m <sup>3</sup> /h - Air flow rate in hopper m <sup>3</sup> /h	27	58	85
Potenza soffiante processo kW - Process pump kW	0,2	0,4	0,75
Potenza riscaldò kW - Heating power kW	1,5	3	3
Potenza totale installata kW - Total power kW	1,7	3,4	6,75
Temperatura max processo °C - Max process temperature °C	190	190	190
Potenza frigorifera assorbita Kcal/h - Max cooling absorption Kcal/h	1680	1680	1680
Consumo H2O (lt/min a 5°C) - Water consumption (lt/min at 5°C)	4	4	4

# DD

## 80-110-180

### Dva tornja Két tornyos Dvojitá věž

Uřádají s dva tornja mogu dostići **DEW POINT** do  $-60\text{ }^{\circ}\text{C}$ . Kompaktně dimenzije, ergonomski izvedena upravljačka ploča i jednostavno programiranje čine ove strojeve najraznovrsnijima i najekonomičnijima iz naše serije sušiča na suhi zrak. U upravljačkoj ploči su programirane i pohranjene, skladno funkciji **EMS**, temperature sušenja, ciklusi i temperature regeneracije za 35 materijala. Operater odabire materijal s kojim želi raditi i stroj automatski primjenjuje najekonomičniji radni ciklus u odnosu na količinu materijala koji se suši.

• Baza podataka s personaliziranim ciklusima sušenja za svaki od materijala  
Funkcija **EMS** (Easy Material Selection), brzi odabir materijala i najekonomičnijeg ciklusa sušenja.

- **PRE COOLER** povratnog zraka
- Ventilatori visokih performansi
- Sigurnosni termostati
- Izvlačivi filtri na povratu zraka
- Tjedni programator
- Brojač radnih sati s indikacijom zamjene silikata

#### OPCIJE

- Sonda za vizualizaciju vrijednosti **DEW POINT**
- Specijalne izvedbe za niske vrijednosti **DEW POINT** ( $-65\text{ }^{\circ}\text{C}$ )

Két toronnyal és a megfelelően méretetezett berendezéssel akár  $-60\text{ }^{\circ}\text{C}$ -os **harmatpont** is elérhető. A kompakt felépítés, a vezérlés ergonomikus elhelyezése, a programozás egyszerűsége sokoldalúvá és gazdaságossá teszi ezeket a szárítótokat. A vezérlésen előre programozott az **EMS** funkció a következő adatokkal: szárítási hőfok, ciklusok, 35 anyag regenerálási hőmérséklete. A felhasználó kiválasztja a feldolgozandó anyagot és a szárító automatikusan beállítja a leggazdaságosabb munka ciklust az alapanyag és a mennyiség alapján.

- Szárítási ciklus program mentése anyagok szerint.
- **EMS** (Easy Material Selection) az alapanyag gyors kiválasztása, ami alapján a berendezés beállítja a szárítás paramétereit.
- Visszatérő levegő **ELŐHŰTÉSE**
- Nagy légszállítású ventilátorok
- Mechanikus biztonsági termostátok
- Szűrőbetét a visszatérő levegőhöz
- Programozható heti óra
- Üzemidő számláló szilikagél betét cseréjéhez

Společně s DOUBLE TOWER s správnými výrobními rozměry dosahujeme hodnot **ROSŇNÝCH BODŮ** až  $-60\text{ }^{\circ}\text{C}$ . Kompaktní konstrukce, ergonomické pozice ovladačů a snadné programování umísťuje tato zařízení mezi nejvýsestrannější a velice úsporná v nabídce sušiček.

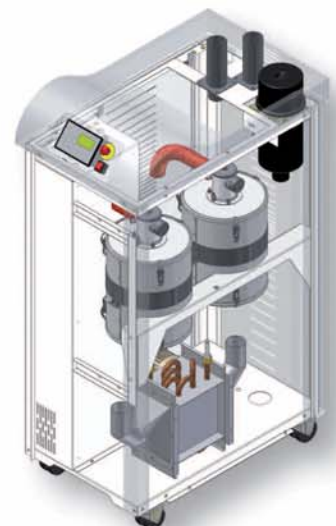
Na ovládacím panelu PLC může být programován proces teplot, stejně tak teplota a cykly regenerace mnoha materiálů. Tímto způsobem může obsluha vybrat materiál, který bude vysoušen a sušička automaticky vybere nejlevnější cyklus zpracování v porovnání s množstvím materiálu ke zpracování.

- Archiv s 35-ti specifickými pracovními programy pro každý materiál přes **EMS** (Easy Material Selection);

- Cirkulace vzduchu – **PŘEDCHLAZENÍ - PRE COOLER**;
- Vysoce výkonné vývěvy;
- Bezpečnostní termostaty na teploty;
- Filtr s výměnnou vložkou na cirkulující vzduch;
- Řídicí panel s týdenním časovým spínačem;
- Provozní hodinový měřicí přístroj indikující výměnu silikátů;

#### VOLITELNĚ

- Snímač pro zobrazení **ROSŇNÉHO BODU**;
- Speciální verze pro vysoký **ROSŇNÝ BOD** ( $-65\text{ }^{\circ}\text{C}$ );



Modello - Model	DD 80	DD 110	DD 180
Aria Pompa m <sup>3</sup> /h - Air flow rate m <sup>3</sup> /h	180	210	270
Aria in tramoggia m <sup>3</sup> /h - Air flow rate in hopper m <sup>3</sup> /h	90	110	177
Potenza soffiante processo kW - Process pump kW	1,3	1,35	1,6
Potenza riscaldato kW - Heating power kW	4	4	8
Potenza totale installata kW - Total power kW	9,3	9,35	13,6
Temperatura max processo °C - Max process temperature °C	190	190	190
Potenza frigorifera assorbita Kcal/h - Max cooling absorption Kcal/h	3100	3100	5500
Consumo H2O (lt/min a 5°C) - Water consumption (lt/min at 5°C)	7,5	7,5	13

# DDK

## Upravljanje ciklusom putem vage Mérő cellás ciklus vezérlés Řízení cyklu s vážícím systémem

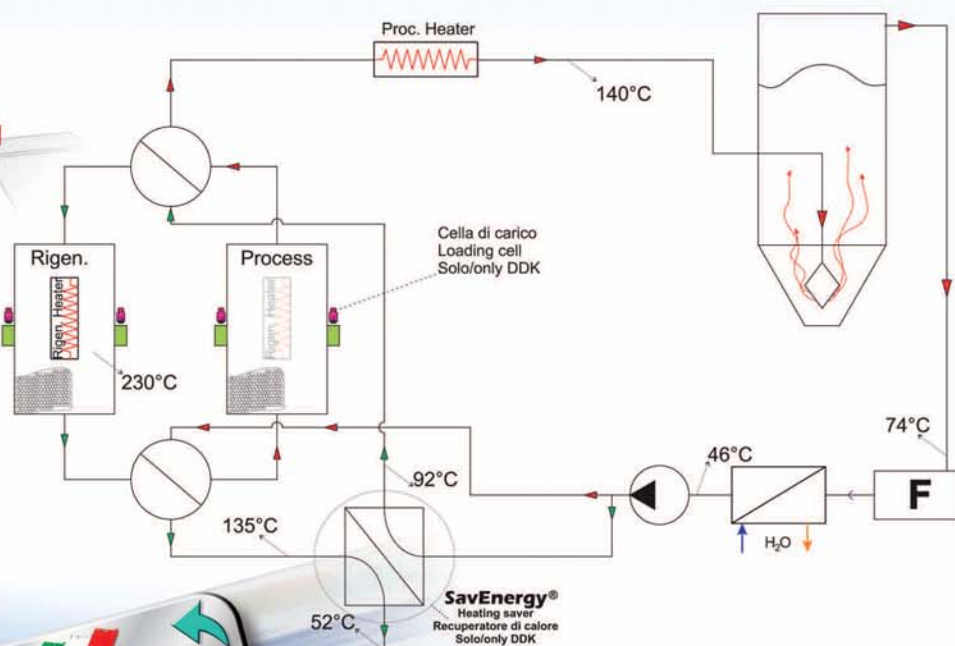
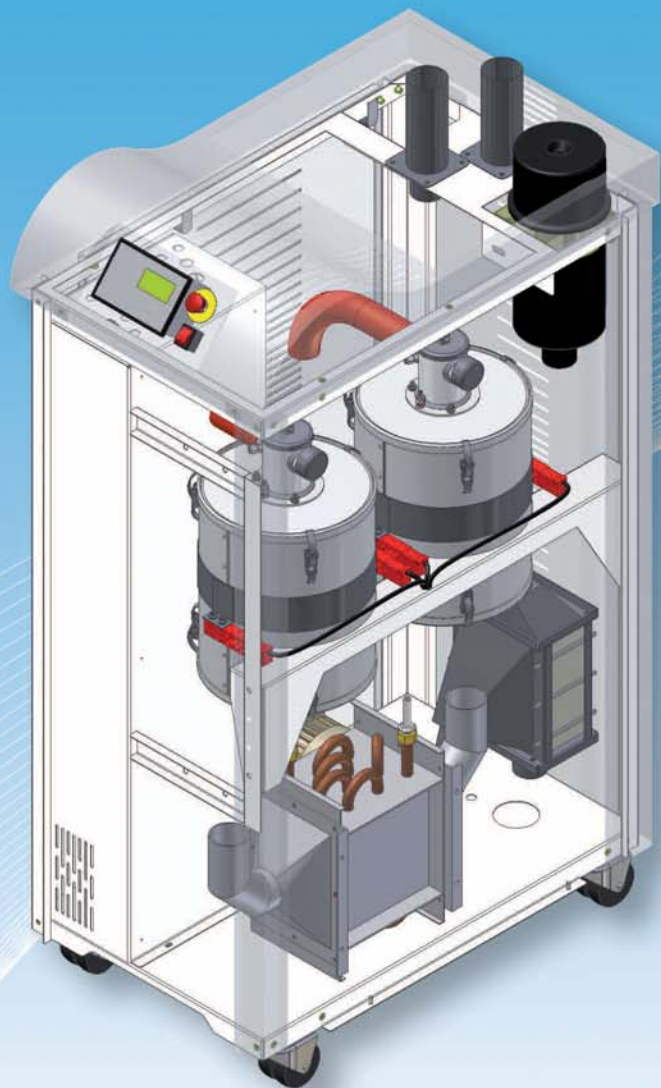
Serijska sušiča **DDK** ima ugrađena jedinstvena rješenja razvijena u **DEGA**-i. Silikatne ćelije imaju sposobnost apsorpcije vlage do 20% njihove težine. Krenuli smo od ove činjenice i postavili tornjeve sa silikatnim ćelijama na digitalne vage, koje za vrijeme procesa sušenja prate povećanje mase tornja i započinju ciklus regeneracije kada je postignuta maksimalna zasićenost vlagom. S ovim sustavom troškovi pogona stroja su izravno povezani s količinom vlage u materijalu koji se suši.

*A DDK típusú szárító kizárólag a DEGA terméke. A molekulaszűrő a saját súlyának 20 %-ig tud nedvességet beszívni. Ezen elvből kiindulva helyeztük a molekulaszűrőket mérőcellákra. A szárítás során ellenőrizzük a molekula szűrő súly növekedését és csak akkor kezdjük el a regenerálást, amikor az a maximális töltöttséget elérte.*

*Ezzel a rendszerrel a szárító üzemelési költsége a szárítandó anyag típusától és nedvesség tartalmától függően csak a szükséges mértékű.*

Série **DDK** je exkluzivní dílo firmy **DEGA** (patentováno). Molekulární síta mají schopnost absorbovat vlhkost až do 20% jejich váhy. Tím, že firma DEGA vzala v úvahu tento princip, molekulární síta byla umístěna na siloměry, které registrují vzestup váhy během vysoušecího procesu a zahajují regeneraci síť, jakmile dosáhnou maximální povolené hmotnosti. Díky tomuto systému provozní náklady zařízení představují skutečné náklady nutné k vysoušení použitého materiálu a k absorpci celkového množství vlhkosti.

Projektiranje i funkcija sukladno protokolu SavEnergy  
SavEnergy működési elv  
Konstrukce a chod zařízení díky úspornému softwaru



savEnergy  
inside

-25%

# DDR

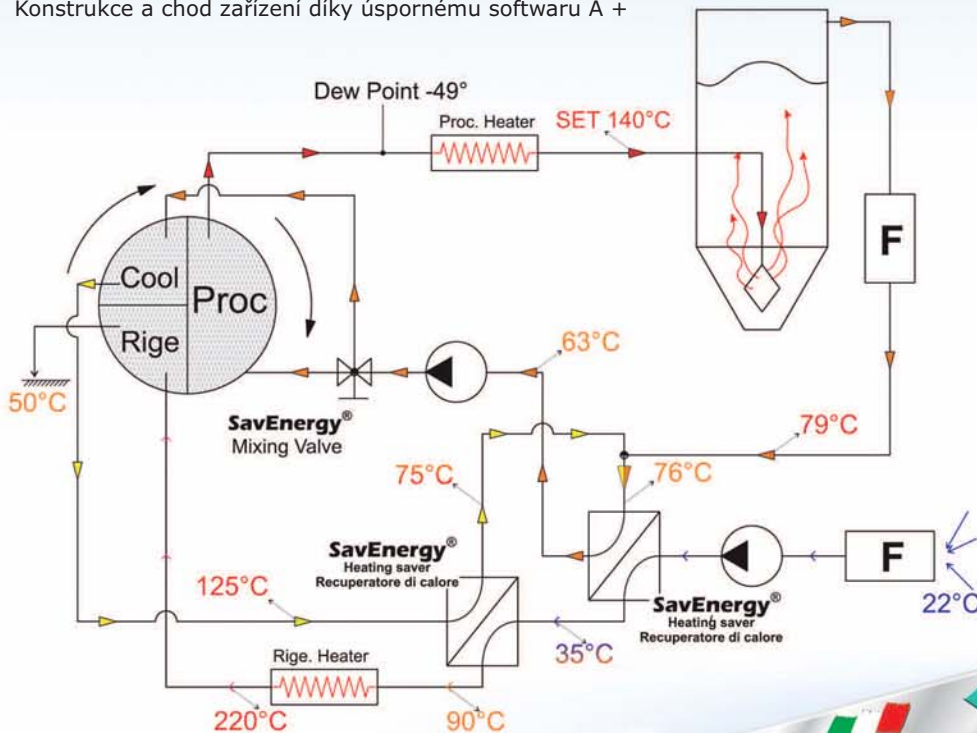
## Konstantno sušenje Egyenletes szárítás Konstantní sušení

Kristali Zeolita imaju svojstvo apsorpcije vlage i pri visokim temperaturama (što znači da nije potrebna voda za njihovo hlađenje) i zadržavaju svojstva apsorpcije gotovo zauvijek. S obzirom na navedeno razvijena je tehnologija, gdje se zeoliti postavljaju u cilindrični rotirajući spremnik koji je podijeljen na 3 različita dijela. Svaki dio je prilagođen specifičnoj funkciji: sušenje, regeneracija i hlađenje. Uz ovakav sustav zrak u procesu uvijek izlazi iz rotora s maksimalnom vrijednosti **DEW POINT-a**, te je eliminiran efekt periodičnosti iz drugih sustava. S obzirom na tehnologiju, kod ovog sustava je moguće je koristiti DVA rekuperatora topline, što dovodi do postizanja maksimalnih ušteda.

*A zeolit egyik tulajdonsága, hogy a nedvességet magas hőfokon is el tudja nyelni (tehát nincs szüksége hűtővízre) és majdnem korlátlan élettartammal rendelkezik. Így lehetett kifejleszteni azt a technológiát, hogy egy álló 3 részre osztott egységben forgó tartályban kell elhelyezni a zeolitot. Mindhárom résznek megvan a maga funkciója: szárítás, regenerálás, visszahűtés. Ezzel a rendszerrel a száraz levegő a rotorból folyamatosan a legalacsonyabb haramatponttal lép ki, és ezzel elkerülhetjük azon hullámzó hatást, ami más rendszerben fellép. E rendszer lehetőséget ad két visszanyerő hőcserélő beépítésére is, amely maximalizálja az energia gazdaságosságát.*

Zeolity mají tu přednost, že absorbují vlhkost dokonce i při vysokých teplotách, takže není potřeba chlazení vodou, a mají téměř neomezenou životnost v návaznosti na jejich používání. Z tohoto důvodu byla vyvinuta taková technologie, aby bylo možné je umístit do zásobníku, který rotuje a je rozdělený do 3 komor, z nichž každá je specializována na různé funkce: Zpracování, Regenerace a Chlazení. Díky tomuto systému upravený vzduch vystupuje z rotoru vždy při nejvyšší úrovni **ROSNEHO BODU**, čímž je eliminován vlnící efekt, který se vyskytuje u jiných systémů. Při konstrukci bylo možné vložit DVA tepelné receptory k dosažení maximální hospodárnosti.

Projektiranje i funkcija sukladno protokolu SavEnergy A+  
SavEnergy A+ működési elv  
Konstrukce a chod zařízení díky úspornému softwaru A +



# -40%





# DD

## 80-110-180

U verzijama **K** ili **R** su ujedinjene visoke performanse, kompaktno dimenzije i ergonomsko upravljanje, što ih čini optimalnim odabirom za sušenje srednjih količina materijala.

Mikroprocesorsko upravljanje u obje izvedbe ima slijedeće opcije:

- Programirano vrijeme uključivanja i isključivanja stroja
- Personalizirana baza podataka ciklusa sušenja, prema materijalima
- Funkcija **EMS** (Easy Material Selection), brzi odabir materijala i najekonomičnijeg ciklusa sušenja.
- Vizualizacija vrijednosti **DEW POINT** (samo s instaliranom sondom)
- Spajanje s računalom putem serijske veze **RS 232**
- Izravni ispis podataka na termički pisač
- Depresostat za signalizaciju čišćenja filtra

### OPCIJE

- Sonda za vizualizaciju vrijednosti **DEW POINT**
- Industrijski termički pisač

A **K** vagy **R** típusú berendezések a kis méretükkel és az ergonomikus vezérlése a nagy teljesítményével ideális közepes mennyiségű anyagok szárításához. Mindekét típus mikroprocesszoros vezérlése a következő szolgáltatásokat nyújtja:

- Előre meghatározott időpontra beprogramozható a szárító bekapcsolása és/vagy a lekapcsolása
- Szárítási ciklus programjának mentése anyagok szerint
- **EMS** (Easy Material Selection) az alapanyag gyors kiválasztása, ami alapján a berendezés beállítja a szárítás paramétereit.
- Harmatpont kijelzés (csak sonda esetében)
- **RS 232** soros kapcsolat
- Az adatok közvetlen nyomtatása hőpapíros nyomtatón
- Vákuum érzékelő az eltömődött szűrő jelzésére

### Opció

Harmatpont sonda  
Hőpapíros ipari nyomtató

Verze **K** nebo **R**: malá velikost a ergonomické ovladače kombinované s vysokým výkonem, to vše je ideální pro vysoušení středních velikostí materiálu.

- Ovladač mikroprocesoru v obou kompozicích umožňuje:
- Plánování programu zapínání a vypínání zařízení;
  - Volitelný a specifický pracovní program pro zpracovávaný materiál, s automatickým nastavením ideální teploty pro zpracování a regeneraci;
  - Zkoumání **ROSNEHO BODU** (pouze pomocí instalovaného snímače);
  - Sériové připojení k protokolu **RS 232**;
  - Přímý tisk dat na tiskárnu;
  - Tlakové snímače signalizující znečištěný filtr;

### VOLITELNÉ

- Snímač pro zobrazení ROSNEHO BODU;
- Průmyslová tiskárna.



Modello - Model	DD 80-K	DD 110-K	DD 110-R	DD 180-K	DD 180-R
Aria Pompa m <sup>3</sup> /h - Air flow rate m <sup>3</sup> /h	140	210	210	270	270
Aria in tramoggia m <sup>3</sup> /h - Air flow rate in hopper m <sup>3</sup> /h	90	110	140	177	200
Potenza soffiante processo kW - Process pump kW	1,3	1,35	1,35	1,6	1,6
Potenza riscaldo kW - Heating power kW	3	4	4	8	6
Potenza totale installata kW - Total power kW	7,3	9,35	8,55	13,6	10,8
Temperatura max processo °C - Max process temperature °C	190	190	190	190	190
Potenza frigorifera assorbita Kcal/h - Max cooling absorption Kcal/h	3100	3100	-	5500	-
Consumo H2O (lt/min a 5°C) - Water consumption (lt/min at 5°C)	4	7,5	-	13	-

# DD

## 260 - 350 - 500

Naši sušiči iz serije **K**, važu količinu akumulirane vode u silikatima za vrijeme procesa sušenja i prelaze u fazu regeneracije čelija ISKLJUČIVO kada silikati više nemaju mogućnost apsorpcije vlage. Zahvaljujući tom radnom principu naši sušiči imaju slijedeće prednosti:

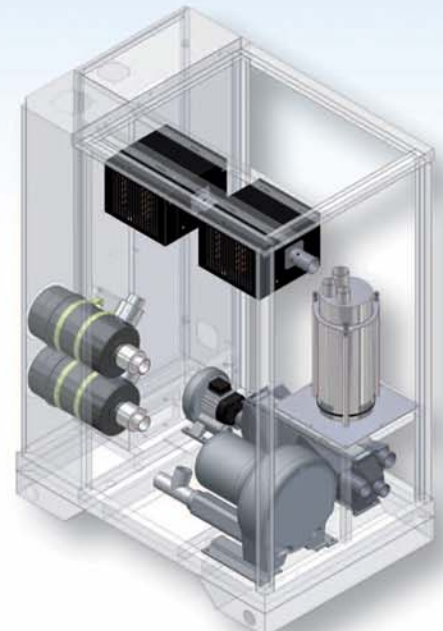
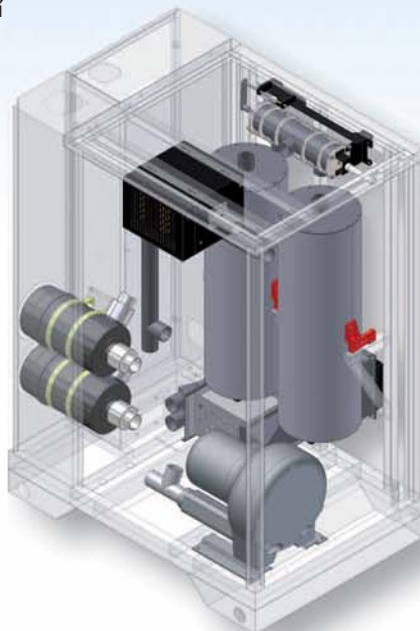
- Veliku uštedu električne energije
- Funkcija automatskog mirovanja, s parcijalizacijom grijanja kada nema promjene mase tornjeva za regeneraciju
- Veća trajnost silikatnih čelija
- Prikaz mase izvučene vode za vrijeme procesa sušenja, što omogućava ocjenu kvalitete materijala.
- Obavijest kada je materijal spreman za proizvodnju, odnosno kada nema povećanja mase u čelijama (izvučena je sva vlaga iz materijala)

*A K típusú szárító a szárítás során méri a víz mennyiségét és a molekulaszűrő regenerálási ciklusát csak akkor indítja, ha a molekulaszűrő már nem képes több nedvességet felvenni. Az így csökkentett regenerálási ciklusszám előnyei:*

- Jelentős energia megtakarítás
- Automatikus átkapcsolás készenléti állapotba. Amennyiben nem emelkedik a szilikabetét tömege, akkor a berendezés csökkenti a fűtés teljesítményét
- Hosszabb molekulaszűrő élettartam
- A szárítás folyamán megjeleníthető a víz súlya, tehát mérhető az alapanyag minősége
- Jelzi ha az anyag kész a feldolgozáshoz, amikor már nem nő a molekula szűrő súlya (a nedvesség az anyagból teljesen eltávozott)

Naše sušičky série **K** vyvažují množství vody akumulované během procesu vysoušení přecházejícího do fáze regenerace síta POUZE jednou - silikáty nejsou dlouho schopny absorbovat více vlhkosti; snížením cyklů regenerace bylo dosaženo následujících výhod:

- Velká úspora elektrické energie;
- Automatická funkce Stand-by, která snižuje topení tak, že váha síta se přestává zvyšovat;
- Dlouhé užití síta;
- Zobrazení množství vody (v kg) absorbované během pracovního procesu, umožňující stanovení množství získaného materiálu;
- Signalizace připraveného materiálu na začátku pracovního procesu, kdy není žádné navýšení váhy síta (celkové oddělení vlhkosti).

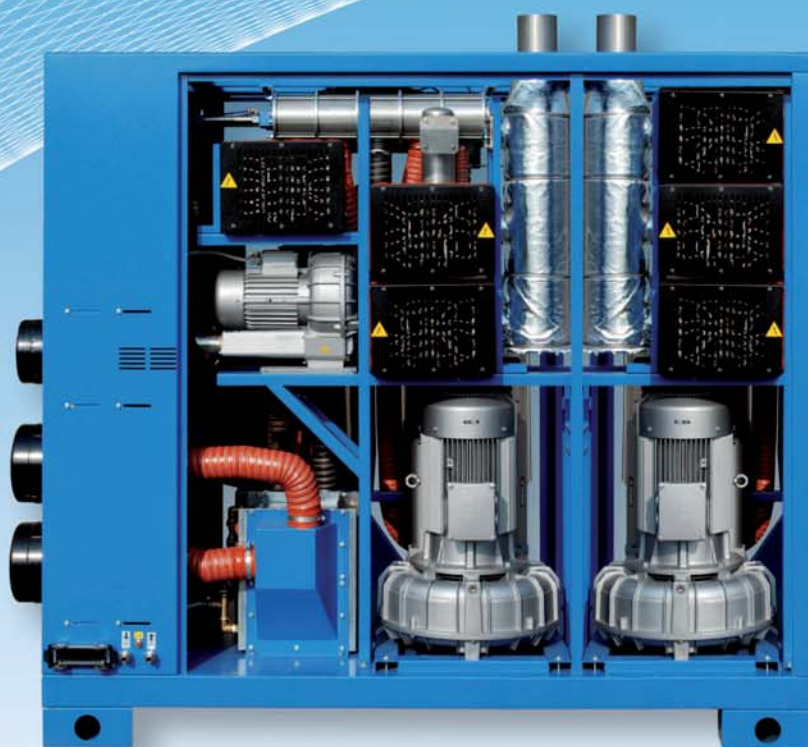


Modello - Model	DD 260-K	DD 260-R	DD 350-K	DD 350-R	DD 500-K	DD 500-R
Aria Pompa m <sup>3</sup> /h - Air flow rate m <sup>3</sup> /h	315	315	450	450	580	580
Aria in tramoggia m <sup>3</sup> /h - Air flow rate in hopper m <sup>3</sup> /h	255	285	380	405	530	550
Potenza soffiante processo kW - Process pump kW	2,2	2,2	4	4	4	4
Potenza riscaldamento kW - Heating power kW	14	10	19	13	28	19
Potenza totale installata kW - Total power kW	20,87	17	30,3	22,3	41,8	33,8
Temperatura max processo °C - Max process temperature °C	190	190	190	190	190	190
Potenza frigorifera assorbita Kcal/h - Max cooling absorption Kcal/h	8000	-	12500	-	17000	-
Consumo H2O (lt/min a 5°C) - Water consumption (lt/min at 5°C)	27	-	42	-	57	-



# DD

## 900 - 1500



Sa serijom **R** proces sušenja s lakoćom postiže visoku kvalitativnu razinu, zahvaljujući rotoru koji održava konstantne uvjete, bez oscilacija u procesu, koje su karakteristične za sustave s dva tornja. Uz to mogućnost ugradnje DVA REKUPERATORA TOPLINE rezultira maksimalnom uštedom energije. Zbog upotrebe ZEOLITA u rotoru nema potrebe za hlađenjem, odnosno trošenjem rashladne vode, što pridonosi još većoj ekonomičnosti. Uz navedeno, Zeoliti imaju gotovo neograničen rok trajanja, te ih nije potrebno mijenjati.

- Nema potrebe za komprimiranim zrakom i rashladnom vodom
- Baza podataka s personaliziranim ciklusima sušenja za svaki od materijala
- Funkcija EMS (Easy Material Selection), brzi odabir materijala i najekonomičnijeg ciklusa sušenja.
- Posebna pumpa za proces regeneracije, nema ovlaživanja suhog zraka
- Niska temperatura izlaza iz procesa regeneracije (bolji uvjeti u okolini)

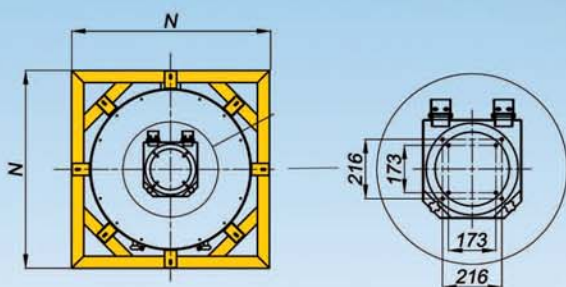
Az **R** típusú szárítóval a rotorjának köszönhetően magas szintű szárítás biztosítható, amely a teljes folyamat során állandóan tartja a szárító levegő harmatpontját teljesítmény ingadozás nélkül, ellentétben a álló tornyos rendszerekkel. Ezen felül két hőcserélőt is lehet alkalmazni, így a folyamat a leggazdaságosabb. A rotorban a zeolit használata miatt nem szükséges az előhűtés, tehát nincs hűtővíz igénye, mely tovább növeli a berendezés gazdaságosságát. A zeolit élettartama majdnem korlátlan, normális esetben nem kell soha sem cserélni, így annak költségével sem kell számolni.

- Nem igényel hűtővíz és sűrített levegő beütést
- Optimális szárítási és regenerálási hőfokok listája anyagok szerint.
- EMS (Easy Material Selection) az alapanyag gyors kiválasztása, ami alapján a berendezés beállítja a szárítás paramétereit.
- Regeneráláshoz külön szivattyút használ, így nincs szárított levegő pazarlás
- A regenerálás során nagyon alacsony hőfokú levegő kerül ki a környezetbe

U sušiček série **R** proces vysoušení snadno dosáhne vysoké úrovně kvality díky rotoru, který zůstává konstantní v celé výrobní fázi, bez vibrací způsobených výkonem systémů dvojité věž - double-tower. Je možné vložit dva topné spojiče, čímž je dosaženo nejvyšší ekonomické úrovně při pracovním procesu. Používáním rotorů ZEOLITE se předchází předchlazování vody a přispívá také k další hospodárnosti; Zeolity rovněž mají téměř neomezenou životnost, čímž nevzniká potřeba je měnit.

- Není požadováno připojení k vodě a ke stlačenému vzduchu;
- Specifické čerpadlo je určeno pro regeneraci, takže se neplýtvá vysušeným vzduchem;
- Velmi nízká teplota upotřebeného vzduchu z regenerace (lepší prostředí)

Modello - Model	DD 900-K	DD 900-R	DD 1500-K	DD 1500-R
Aria Pompa m <sup>3</sup> /h - Air flow rate m <sup>3</sup> /h	1050	1050	1050x2	1050x2
Aria in tramoggia m <sup>3</sup> /h - Air flow rate in hopper m <sup>3</sup> /h	930	960	2000	2000
Potenza soffiante processo kW - Process pump kW	8,5	8,5	8,5x2	8,5x2
Potenza riscaldò kW - Heating power kW	50	40	82	35x2
Potenza totale installata kW - Total power kW	75,7	65,7	129	108
Temperatura max processo °C - Max process temperature °C	190	190	190	190
Potenza frigorifera assorbita Kcal/h - Max cooling absorption Kcal/h	30000	-	47500	-
Consumo H2O (lt/min a 5°C) - Water consumption (lt/min at 5°C)	100	-	158	-



### IZOLIRANI SILOSI

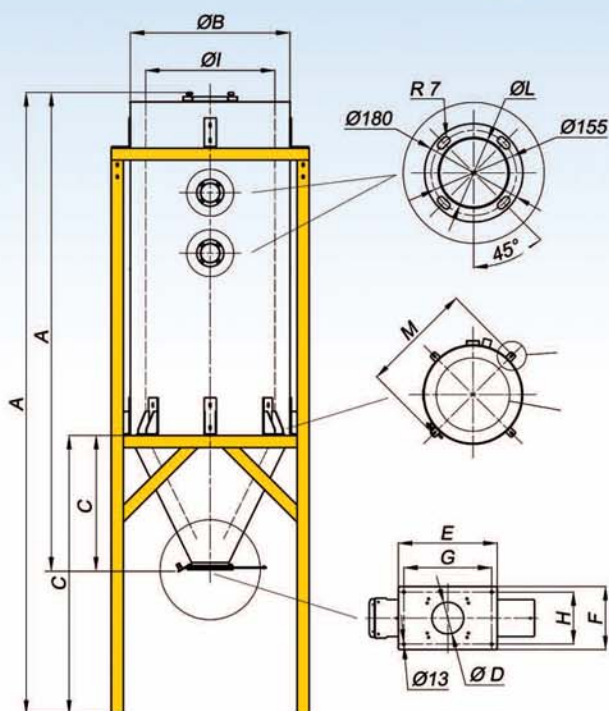
Proces sušenja postiže maksimalne učinke, ukoliko se materijal skladišti u odgovarajućim spremnicima. Naši silosi za sušenje su izvedeni od čelika INOX AISI 304, izolirani po cijeloj površini staklenim vlnama i obloženi aluminijskim limom.

### SZÁRÍTÓ TARTÁLYOK

A szárítási folyamat akkor maximális hatékonyságú, ha az anyagot megfelelő tartályban tárolják. A tartályok INOX AISI 304 acélból készülnek, a teljes felületen nagy sűrűségű üvegyapottal szigeteltek és alumínium lemezzel burkoltak.

### PRACOVNÍ POSTUP NÁSYPEK

Proces vysoušení dosahuje nejvyšších úrovní, pokud je materiál uskladněn ve vhodných zásobnících; naše nasyčky jsou konstruovány z nerezové oceli AISI 304 a jsou izolované vysokou hustotou skleněného vlákna a pokryty vrstvou hliníku po celém povrchu.



TI	A	B	C	D	E	F	G	H	I	L	M
30	675	485	-	55	180	140	150	110	380	60	-
60	950	485	-	55	180	140	150	110	380	60	-
100	1320	579	-	85	240	180	210	150	473	60	-
150	1390	579	-	85	240	180	210	150	473	60	-
200	1440	656	398	85	240	180	210	150	550	60	756
250	1690	656	398	85	240	180	210	150	550	60	756
300	1890	656	398	85	240	180	210	150	550	60	756
350	1840	736	469	85	240	180	210	150	630	60	836
400	1940	736	469	85	240	180	210	150	630	70	836
500	2190	736	469	85	240	180	210	150	630	70	836
600	2040	886	565	85	240	180	210	150	780	70	985
700	2215	886	565	116	360	230	320	190	780	70	985
800	2365	886	565	116	360	230	320	190	780	70	985
1000	2790	886	565	116	360	230	320	190	780	70	985

TI	A	B	C	D	E	F	G	H	I	L	N
1500	4140	1042	1310	180	300	300	270	270	936	129	1310
2000	3590	1193	1460	180	300	300	270	270	1087	129	1460
2500	4140	1193	1460	180	300	300	270	270	1087	129	1460
3000	4190	1470	1810	180	300	300	270	270	1270	129	1725
5000	5270	1600	1930	180	300	300	270	270	1400	129	1853



# AC 30-15



## SUŠAČI NA KOMPRESIRANI ZRAK

Komprimirani industrijski zrak pod pritiskom od 6-15 bar, kada je suh, ima točku rosišta na  $+3/5^{\circ}\text{C}$ . Kada se expandira i postigne atmosferski pritisak točka rosišta se prirodno spušta na  $-20^{\circ}$  do  $-28^{\circ}\text{C}$ .

Sa sušačima serije AC postiže se konstantna srednja vrijednost točke ukapljivanja i do  $-18^{\circ}\text{C}$ .

S obzirom na navedeno, isplativo je korištenje ovog rješenja kod sušenja malih količina materijala, s obzirom da je omjer uložene energije i dobivenih rezultata vrlo blizu onom koji postižu klasični sušači.

- Smanjene dimenzije
- Reguliranje temperature putem ugrađenog termoregulatora
- Mikrometrarska kontrola protoka zraka pri niskom pritisku
- Izolirani spremnik za materijal s poklopcem
- Difuzor za zrak postavljen u dnu spremnika

## SÚRÍTETT LEVEGŐS SZÁRÍTÓ

A száraz ipari sűrített levegő 6-15 bar nyomáson,  $+3-5^{\circ}\text{C}$ -os harmatponttal rendelkezik. Amikor expandál és eléri az atmoszférikus nyomást, akkor a harmatpont lecsökken  $-20 - -28^{\circ}\text{C}$ -ig.

Az AC típusú szárítóval elérhető átlagos, állandó harmatpont  $-18^{\circ}\text{C}$ .

Tehát kis mennyiségknél ez a megoldás célszerű, mert az elért szárítás hasonló a hagyományos szárítók eredményeivel, miközben az energia felhasználás is hasonló.

- Kis méret
- Hőfokszabályzás egyedi szoftveres szabályzóval
- Alacsony nyomáson történő mikrométeres levegő mennyiség szabályzás
- Szigetelt tölcser billentve nyitható tetővel
- Adapterbe integrált levegő diffúzor



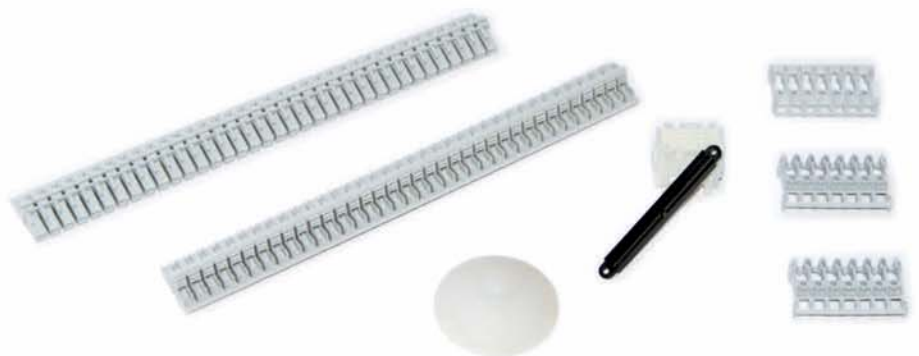
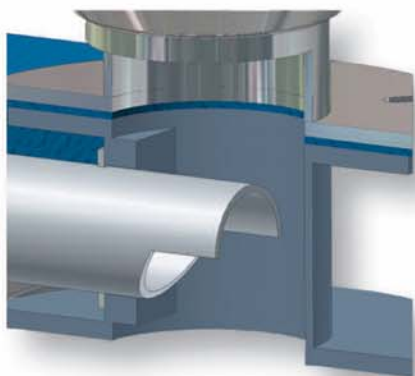
## Vysoušení pomocí STLAČENÉHO VZDUCHU

Průmyslový stlačený vzduch (6/15 barů), pokud je vysušený, má rosný bod  $3/5^{\circ}\text{C}$ , v okamžiku, kdy se rozpíná a dosahuje atmosférického tlaku, rosný bod přirozeně klesá na  $-20^{\circ}\text{C}$  nebo  $-28^{\circ}\text{C}$ .

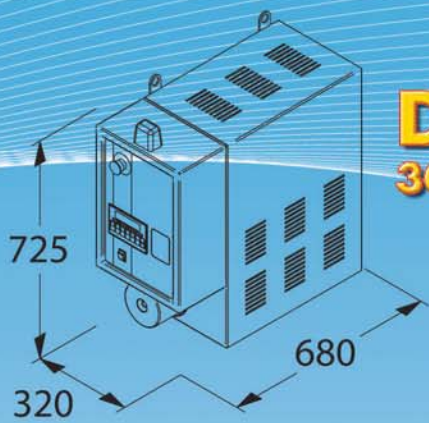
Se sušičkami série AC je možné dosáhnout průměrného a konstantního rosného bodu až  $-18^{\circ}\text{C}$ .

Pro malovýrobu proto je tato série vhodná, protože výsledky dosažené na produktu, s rovnoměrně využitou energií, jsou velmi podobné těm, kterých se dosáhne při použití tradičních sušiček.

- Je potřeba malý prostor;
- Regulace teploty je řízena specifickým softwarem;
- Mikrometr - regulační zařízení toku vzduchu a nízkého tlaku;
- Izolovaná násypka s válcovaným povrchem;
- Vzduchový difuzér umístěný v mezikusu -socket adapter.

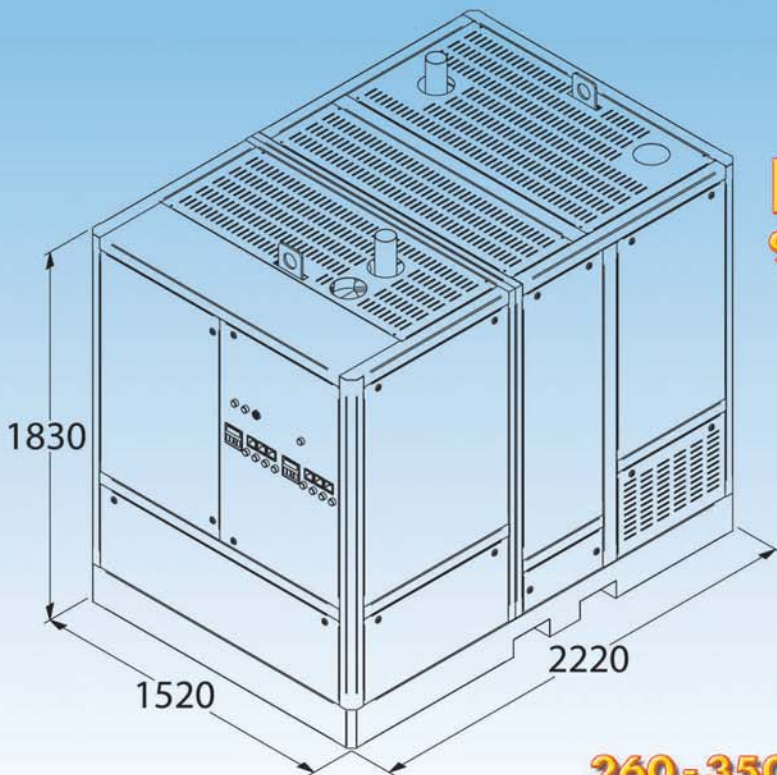
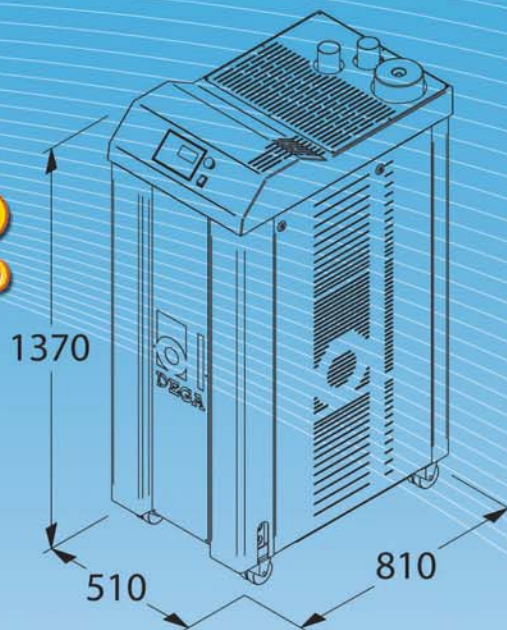


Modello - Model	POTENZA DI RISCALDAMENTO HEATING POWER	TEMPERATURA MAX. MAX TEMPERATURE	CONSUMO ARIA CONSUMPTION AIR	ALIMENTAZIONE FEEDING
AC 15 / 30	1.500 w	160 °C	1-2,5 m/c per Kg.	220V. 50/60Hz.



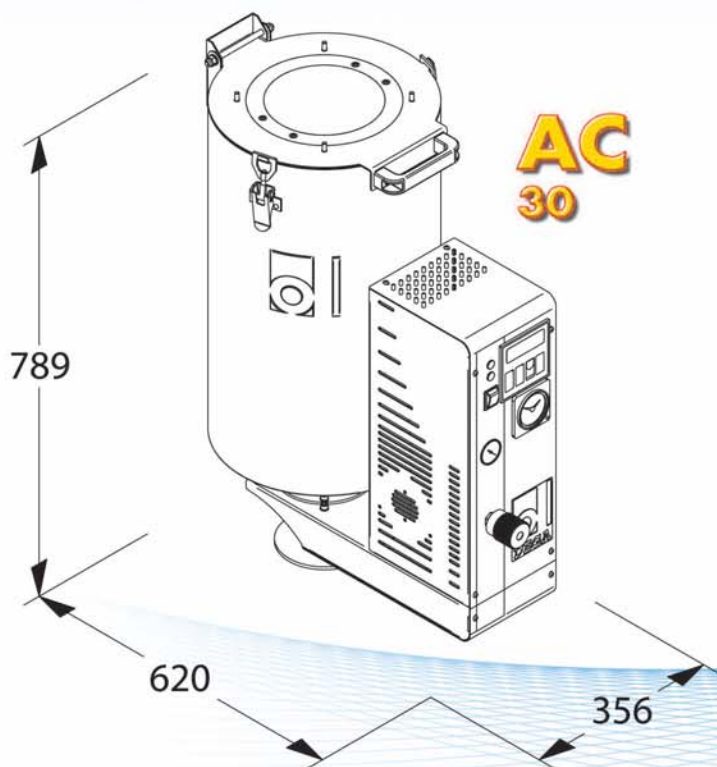
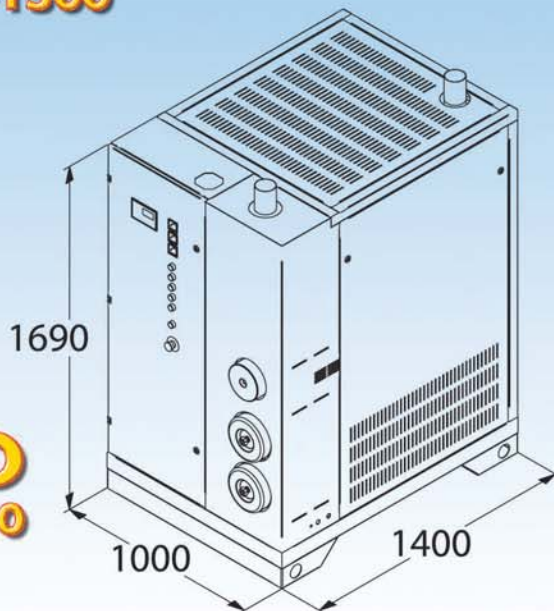
**DD**  
30-60-70

**DD**  
80-110-180

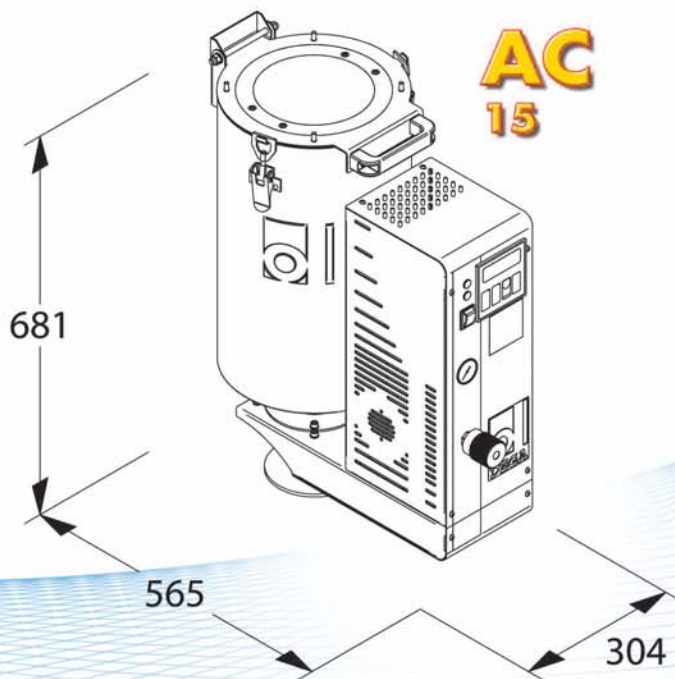


**DD**  
900-1500

**DD**  
260-350-500



**AC**  
30



**AC**  
15

	AC15		AC30		DD30		DD60		DD70		DD80		DD110		DD180		DD260		DD350		DD500		DD900		DD1500	
	Kg/h	Lt.	Kg/h	Lt.	Kg/h	Lt.	Kg/h	Lt.	Kg/h	Lt.	Kg/h	Lt.	Kg/h	Lt.	Kg/h	Lt.	Kg/h	Lt.	Kg/h	Lt.	Kg/h	Lt.	Kg/h	Lt.	Kg/h	Lt.
ABS	3	6	20	150	40	250	47	300	53	250	73	350	120	600	173	900	233	1200	333	1600	600	3000	1000	5000		
CA	3	5	14	100	28	200	33	250	37	250	51	300	84	500	121	700	163	1000	233	1400	419	2500	698	4200		
CAB	3	5	13	100	26	200	30	250	34	200	47	300	77	500	111	700	149	900	213	1300	383	2300	638	3800		
CP	3	6	13	80	26	200	30	200	35	200	48	250	78	400	113	600	152	800	217	1000	391	2000	652	3200		
LCP	2	5	23	200	46	400	54	500	62	400	85	600	138	900	200	1300	269	1800	385	2600	692	4600	1154	7700		
PA	2	3	15	200	31	350	36	400	41	400	56	500	92	900	133	1200	179	1700	256	2400	462	4300	769	7100		
PBT	3	5	20	150	40	300	47	350	53	300	73	400	120	700	173	1000	233	1300	333	2000	600	3400	1000	5700		
PC	4	7	23	150	46	250	54	300	62	250	85	400	138	600	200	900	269	1200	385	1600	692	3000	1154	5000		
PE	9	18	20	60	40	100	47	100	53	100	73	150	120	200	173	300	233	400	333	600	600	1000	1000	1700		
PE (BL)	3	6	13	100	26	200	30	200	35	200	48	250	78	400	113	600	152	800	217	1200	391	2000	652	3300		
PEEK	2	5	20	200	40	350	47	400	53	350	73	500	120	800	173	1200	233	1600	333	2200	600	4000	1000	6700		
PEI	2	5	23	200	46	400	54	500	62	400	85	600	138	900	200	1300	269	1800	385	2500	692	4600	1154	7700		
PEN	3	5	14	100	29	200	33	250	38	250	52	300	86	500	124	700	167	1000	238	1400	429	2500	714	4200		
PES	3	5	19	150	39	300	45	350	52	300	71	400	116	700	168	1000	226	1300	323	1900	581	3300	968	5500		
PET (IN)	3	6	25	150	50	300	58	350	67	300	92	400	150	700	217	1000	292	1400	417	2000	750	3500	1250	5900		
PET (EX)	2	4	14	150	29	300	33	300	38	300	52	400	86	600	124	900	167	1200	238	1700	429	3000	714	5000		
PETG	2	3	18	250	35	500	41	500	47	500	65	700	106	1100	153	1600	206	2100	294	3000	529	5300	882	8800		
PI	3	6	25	150	50	350	58	400	67	350	92	500	150	800	217	1100	292	1500	417	2100	750	3800	1250	6300		
PMMA	3	7	19	100	39	250	45	300	52	250	71	350	116	600	168	800	226	1100	323	1500	581	2700	968	4500		
POM	3	6	21	150	41	300	48	300	55	300	76	400	124	600	179	900	241	1200	345	1800	621	3100	1034	5200		
PP	8	15	20	60	40	100	47	150	53	100	73	150	120	250	173	350	233	500	333	700	600	1200	1000	2000		
PPO	4	8	21	100	43	250	50	250	57	250	79	350	129	500	186	800	250	1000	357	1500	643	2600	1071	4300		
PPS	2	5	23	200	46	400	54	500	62	400	85	600	138	900	200	1300	269	1800	385	2500	692	4700	1154	7700		
PS	8	15	25	60	50	150	58	150	67	150	92	200	150	300	217	450	292	600	417	800	750	1500	1250	2500		
PSU	2	5	22	200	44	350	52	400	59	400	81	500	133	800	193	1200	259	1600	370	2300	667	4100	1111	6900		
PUR	4	7	16	100	37	200	3	200	42	200	58	250	95	400	137	600	184	800	263	1200	474	2000	789	3400		
PVC	8	15	23	60	46	100	54	150	62	150	85	200	138	300	200	400	269	500	385	800	692	1400	1154	2300		
SAN	3	5	22	200	44	350	52	400	59	350	81	500	133	800	193	1200	259	1600	370	2200	667	4000	1111	6700		
SB	5	9	22	100	44	200	52	250	59	200	81	300	133	500	193	700	259	900	370	1200	667	2200	1111	3700		
TPE	4	7	14	100	29	150	33	200	38	200	52	250	86	400	127	500	167	700	238	1000	429	1800	714	3100		
TPU	4	8	9	100	18	150	24	250	27	200	33	250	52	400	75	600	107	800	152	1100	272	2000	478	3500		



**DEGA** s.p.a.  
Your Partner in Plastic Processing

Largo del Lavoro, 4, 6, 8  
25040 Clusane sul Lago (BS) ITALY  
Tel. (030) 989595 - Fax 030 989596  
<http://www.dega-plastics.com>  
E-mail: [info@dega-plastics.com](mailto:info@dega-plastics.com)